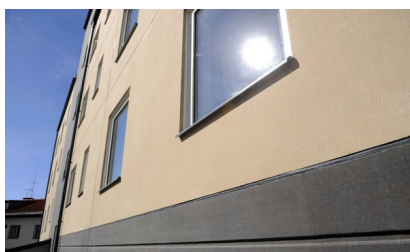


EFTERBEHANDLING AV BETONGELEMENT

PATINA - ELLER ÅLDRINGSBEARBETNING

Ballast med lika kornstorlek på ett åldringsbearbetat fasadelement ger en levande materialkänsla på nära håll. På större betraktningssavstånd övergår den till en texturupplevelse, det vill säga en varierad kulörkänsla. Man kan också jämföra ytan med en sandstensyta med taktill känsla.



Sandgul/grafit (Kv Hjularöd, Hörby)

När vi bearbetar en yta för att få patina använder vi en syragele som kan användas på grå, vit eller infärgad betong. Syragelen appliceras cirka 1-3 dagar efter avformning på betongen med hjälp av en borste. Ytan sköljs därefter av med vatten och proceduren kan sedan upprepas om man önskar en djupare struktur. Behandlingen avslutas genom att ytan spolas med högtryck. När syran reagerar med betongen neutraliseras syran och restprodukten är ofarlig för människa och miljö.

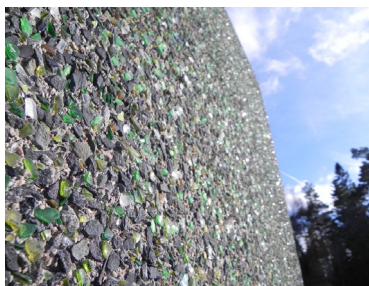
FRILÄGGNING

Retarderande tillsatsmedel kan tillsättas betongmassan för att ge en kontrollerad fördröjning av härdningen. Friläggning kan göras till olika djup utan att påverka den underliggande betongen. Denna typ av retarder benämns ytretarder.

När betongen uppnått erforderlig styrka avlägsnas formen och den ohärdade cementpastan tvättas bort. Det finns på marknaden varianter av ytretarder för fin, medelgrov och grov friläggning.

Vanligen används **negativ friläggning** som innebär att retardmedlet appliceras på formmaterialet med pensel, ruller eller färgspruta. Det andra sättet, **positiv friläggning**, innebär att retardmedlet sprejas på betongytan så snart denna är fri från ytvatten.

Stora möjligheter finns till varierade ytor genom att den på något sätt retarderbelagda ytan till den del täcks med icke retarderbelagda avmaskningar av tejp, plåt eller trä, det vill säga någon typ av iläggsform. Ytor med frilagd ballast kan tekniskt lätt kombineras med andra formmotgjutna ytor. I formen bör då göras markeringar - helst utåtgående - som avskiljer ytor som skall bestrykas med retarder. Om så inte sker uppstår lätt ett ojämnt och suddigt gränsparti.



Frilagd yta (Kv Höjdpunkten, Lerum)

MÅLNING

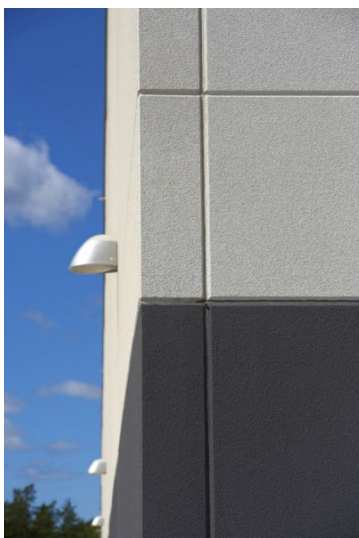
För att ge en betongyta en given kulör är målning med täckande eller laserande färg ett bra alternativ. Ur teknisk synpunkt utgör betongytan, vid rätta betingelser, ett utmärkt underlag för målningsbehandling. Den målade betongytan håller sig renare och är lättare att tvätta än en omålade. Beroende på betongytans funktion och yttre påverkan anpassas färgen till den aktuella uppgiften. Förutom de rent estetiska kraven kan man ställa en rad krav avseende skyddsfunktion. Till exempel slitstyrka, spricköverbyggande förmåga etc. Kraven blir i regel väsentligt olika för utomhus- och inomhusfärger. Ett målningsresultat är beroende av att rätt behandlingstyp väljs med hänsyn till underlag för-, under-, och färdigbehandlingar samt yrkesskicklighet. Att uppnå önskad färdig yta innebär för arkitekten att formulera lämpliga krav på de olika behandlingarna.



Målad yta
(Kv Landsdommaren, Lund)

SPRITSPUTS

Efter avformning kan man spruta på ett tunt lager med puts med olika kornstorlekar. Putsen kan också göras infärgad så att man får en kulör på fasaden. Sprutning av fasaden kan även göras på plats för att få en fogfri fasad.



Spritsputs (Dustin, Rosersberg)

KLOTTERSKYDD

För att skydda fasaden mot klotter finns speciella produkter som kan appliceras utanpå en annan ytbehandling eller direkt på den grå eller infärgade betongen. Produkterna som används är så kallade mikroporösa produkter, som tillåter underlaget att "andas".

TRANSPORT- OCH BYGGSKYDD

För att skydda fasaden under transport- och byggtiden finns speciella produkter som kan appliceras utanpå en annan ytbehandling eller direkt på betongen. Efter penetrerering i underlaget ger produkterna en olje- och vattenavstötande yta. Skyddet förändrar inte ursprungsfärgen eller ytstrukturen. Produkterna underlättar väsentligt rengöringen vid byggtidens slut, och bryts ner av UV-strålningen efter cirka 6 månader.



Infärgad yta i vitbetong samt klotterskydd (Fladängsskolan, Lomma)