

# StackStone®

- möjligheternas trädgårdsmur



## Enkel

Med StackStone® bygger du enkelt en mur som följer formerna i trädgården. Enkelheten är styrkan hos StackStone®, både när det gäller byggandet och utseendet.

## Flexibel

Bygg enkel- eller dubbelsidigt, bygg raka eller svängda murar, bygg trädringar eller dekorativa upphöjda planteringar. Möjligheterna är många med StackStone®!

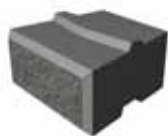
## Stabil

Sin låga vikt till trots är StackStone® en stabil mur, tack vare låsklackarna. Att den dessutom är tillverkad av betong gör att den är miljövänlig, beständig och underhållsfri.

StackStone® finns i tre olika utföranden: en normalsten, en hörnsten och en toppsten. Samtliga stenar har kluven fram- och baksida (ej hörnsten).

Toppstenen har en slät ovansida och används som avtäckning av muren. Den kan också användas som normalsten, men bör då inte placeras ovanpå eller bredvid en annan toppsten.

Hörnstenen (som också har en slät ovansida) används till snygga avslut och 90° hörnor.



Normalsten



Toppsten



Hörnsten

#### Tekniska data

Mått (lxbxh)	200/150x200x100 mm
Normalsten & Toppsten	290/265x175/200x100 mm
Hörnsten	290/265x175/200x100 mm
Vikt	8,5 kg/st, 11,2 kg/st (Hörnsten)
Färg	Ljusgrå 12, Terrakotta 9, Svart 10
Yta	Knäckt
Antal / m <sup>2</sup> stödmur	50 st / m <sup>2</sup>
Antal / m <sup>2</sup> fristående	56 st / m <sup>2</sup>
Minsta radie	57 cm (på insidan)
Max höjd	0,6 m (som stödmur)
Montering	För hand
Antal per pall	144 st, 48 st (Hörnsten)



Fig. 1.

Märk ut med t ex käppar och snören eller markera med sprayfärg direkt på marken var muren ska stå. Ta bort matjorden och gräv ur för grundläggning av muren.

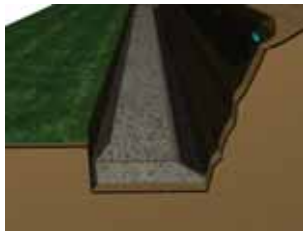


Fig. 2.

Grunden som muren ska vila på ska vara dubbelt så bred som muren, dvs minst 40 cm. För att förhindra att material tränger ut genom fogarna är det lämpligt att lägga en fiberduk bakom muren.



Fig. 3.

Lägg i 10 cm icke tjärfarligt material, t ex 0-40 bergkross och komprimera ordentligt med handstöt eller vibrator. Väg av med vattenpass så att ytan är helt i väg åt alla håll. Dränledning bör användas för att leda bort vatten.

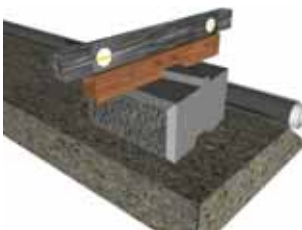


Fig. 4.

Muren ska ligga ca. 7-10 cm under markytan så att den låses fast och inte "glider iväg". Räkna ut hur många toppstenar du behöver och lägg dem till sidan. Lägg första lavet och väg återigen av med vattenpass så muren är helt jämn.



Fig. 5.

Fortsätt att bygga muren och sprid ut resterande toppstenar jämnt i muren så att de inte hamnar intill varandra. Undvik genomgående fogar. Fyll igen med samma material som du använde till grundläggningen.



Fig. 6.

Vik ned fiberduken under översta lavet och punktlimma toppstenarna med Starka Betonglim för att undvika att stenarna rubbas.

## Stödmur

Då bara den ena sidan kommer vara synlig läggs alla stenar med den bredare sidan utåt. Stenåtgången blir 5 sten/meter.



## Fristående, dubbelsidig mur

För att få likadan yta på båda sidor vänder man varannan sten. På det sättet får man en helt tät mur på båda sidorna. Stenåtgången blir 5,7 sten/meter.



## Cirkel / trädring

StackStone® kan även användas till att bygga upphöjda planteringar eller till att inrama träd. Bygger man en cirkel är den minsta innerradien 57 cm, och ytterradien 77cm. Till en sådan konstruktion går det åt 23 stenar/lav.



## Svängd mur

Med StackStone® kan man enkelt svänga muren. När man går från ytter- till innersväng använder man två sågade Toppstenar. Detta upprepas vartannat lav för att få en snygg rundning.



## Hörn

Hörnstenen vrids 180° på varje lav och läggs tillsammans med en toppsten för att få en jämn byggyta. För att uppnå bästa stabilitet bör hörnen limmas med Starka Betonglim.



## StackStone® - möjligheternas trädgårdsmur!

StackStone® är enkel att bygga på grund av sin låga vikt och den sinnrika konstruktionen, där stenarna låser i varandra med klackar. Det är även en stabil och hållbar mur med lång livslängd.

Tack vare utformningen, där varje sten har en bred och en smal sida, får man en flexibel mur med en mängd möjligheter. Rak eller rund, enkel- eller dubbelsidig. Oavsett vilken form man väljer får man med StackStone® en mur som inte är någon annan lik.

Den knäckta ytan ger muren ett naturstenslikt utseende som gör att StackStone® passar såväl i villakvarteret som i mer lantliga miljöer. En mur ska inte bara vara funktionell, den ska vara snygg också!



För ytterligare information vänligen besök [www.stackstone.com](http://www.stackstone.com)



# STARKA



[www.starka.se](http://www.starka.se)  
[info@starka.se](mailto:info@starka.se)