

# Pisa2

- den flexibla blockmuren



## Flexibilitet

Med Pisa2 kombineras stabilitet och enkelhet i den mest flexibla blockmuren på marknaden idag.

Det naturlika utseendet och systemets variationsrikedom gör att Pisa2 passar i de flesta miljöer.

Bygg konkava, konvexa, enkel- eller dubbelsidiga murar, upp till 10 m högt eller bara en trappa till entrén - möjligheterna är många!



## Pisa2 Blockmursystem

Det naturlika utseendet och de många variationsmöjligheterna gör Pisa2 till ett flexibelt mursystem. Den smarta principen med en klack på ovansidan som låser i en skåra på undersidan, ger en stabil och säker konstruktion. I systemet finns normalsten, radiesten, toppsten, hörnsten och belysningssten.

**Normalsten** används framför allt till att bygga raka och konkava murar samt trappor.

**Radiesten höger + vänster** används till konkava murar, trädringar eller upphöjda planteringar. Tänk på att använda samma typ av sten (ex. högersvängd) på samma lav. På nästkommande lav byt till den andra typen (vänstersvängd).

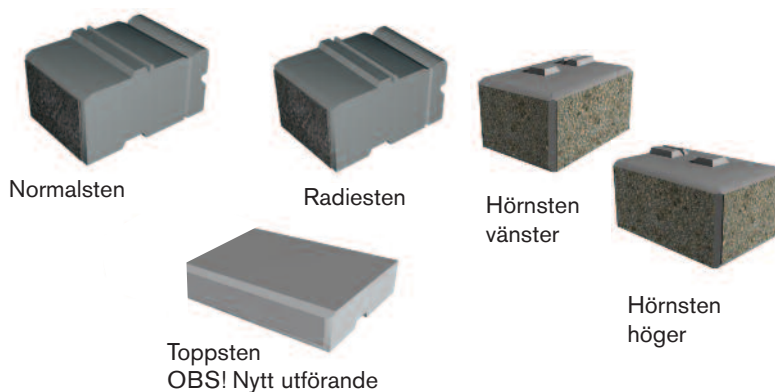
**Hörnsten** används för invändiga och utvändiga hörn på murar, trappor och pelare.

**Toppsten** används som avtäckning av murar samt som plansteg i trappor tillsammans med normalstenen. Sättstegshöjden blir då 15 cm. Toppstenen kan antingen avslutas vertikalt eller med droppkant.



Tekniska data	Normalsten	Radiesten	Toppsten	Hörn
Bredd	200 mm	200/174 mm	350 mm	200 mm
Djup	300 mm	300 mm	350 mm	300 mm
Höjd	150 mm	150 mm	65 mm	150 mm
Vikt	21 kg	18 kg	19,6 kg	21 kg
Färger	Ljusgrå Antracit	Ljusgrå Antracit	Ljusgrå Antracit	Ljusgrå Antracit
Yta	Knäckt front	Knäckt front	Slät	Knäckt front Knäckt sida
Antal / m <sup>2</sup>	33 st	33 st		
Antal / lpm	5 st	5 st	2,9 st	
Min. radie		2,4 m		
Max höjd <sup>1)</sup>	1,2 m	1,2 m		
Max höjd <sup>2)</sup>	10 m	10 m		
Antal / pall	60 st	30 st v / 30 st h	60 st	24 st v / 24 st h
Lutning	6° / 11%	6° / 11%		

1) Byggnation utan geonät.  
2) Byggnation med geonät.



## Tillbehör

Skapa stämningsfulla miljöer på terrasser, trappor eller gångar med Pisa2

Belysningssten. Stenen har samma form som en radiesten men med infälld belysning.



Belysningssten

## Större anläggningar

För större anläggningar används Pisa2 ofta för att ta upp branta slänter eller för att öka den användbara markytan. Då är det ofta frågan om högre murar eller terrassering med flera stödmurar i en och samma slänt. I dessa fall blir trycket från de bakomliggande jordmassorna betydligt större varför det behövs jordarmering. Pisa2 samverkar då med jordarmeringen för att skapa en stabil konstruktion.



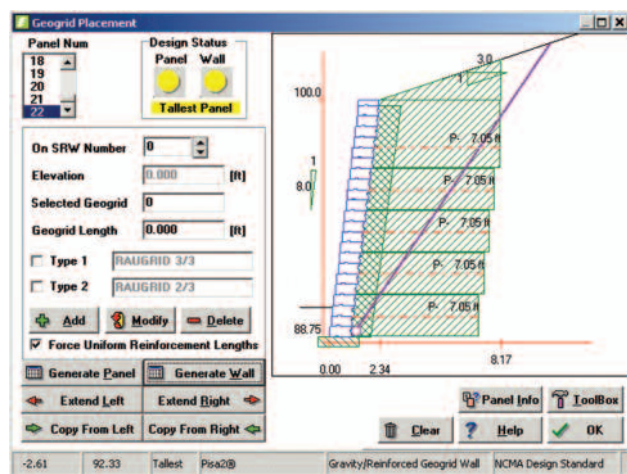
Genom att varje sten i Pisa2 förskjuts med 17 mm ger det muren en lutning på 11 %. Man kan också bygga en vertikal mur, genom att med hjälp av hammare och mejsel slå bort en del av klacken. För att bygga fristående dubbelsidig mur måste handtaget i bakkant slås bort.



## Pisa2 i trädgården

Trots att Pisa2 är framtagen för att kunna användas i större konstruktioner, är den även lämplig att använda i vanlig trädgårdsmiljö. Oftast är dessa murar lägre vilket gör att anläggandet blir enklare.

Blockstenen lämpar sig väl för planteringar, trappor, pelare, trädringar eller dubbelsidiga murar, t.ex. för att avgränsa uteplatsen. Skall den användas som stödmur behöver den normalt inte jordarmeras om den är lägre än 1 m.



## Risiwall

Dataprogrammet Risiwall 5.5 är marknadens mest kraftfulla verktyg för att beräkna konstruktionen hos Pisa2 blockmur. Med detta kan t. ex varje sektion av muren dimensioneras och ritas upp för att tydligt åskådliggöra byggförfarandet. Programmet kan beställas eller laddas hem via vår hemsida [www.starka.se](http://www.starka.se).

Du kan också vända dig direkt till oss, så tar vi fram ett förslag på konstruktionen, med hjälp av REDA. Detta innefattar ett kompendie med sektioner från de olika murarna, samt en sammanfattande ritning.

Eftersom det är viktigt av säkerhetsskäl att murarna byggs korrekt, ger vi enbart ett förslag på hur muren kan göras. Konstruktionen måste verifieras av en geoteknisk konstruktör som känner till förhållandena på plats.



För ytterligare information vänligen besök [www.pisa2.com](http://www.pisa2.com)

## Pisa2

### Flexibel!

- Bygg enkel- eller dubbelsidig, rak, konvex eller konkav.
- Bygg trappor, planteringar, pelare eller utsmyckningar.
- Bygg upp till 10 m höga murar med jordarmering.
- Pisa2 kan ta upp mindre rörelser i marken som orsakas av t ex frost eller sättningar.

### Miljövänlig och hållbar!

- Pisa2 är tillverkad av kvalitetsbetong, vilket gör den miljövänlig, beständig och underhållsfri.

### Solid betong!

- Specialstenar kan enkelt klyvas på arbetsplatsen.
- Stabila låsklackar. Inga lösa delar eller hålrum som behöver fyllas.

### Snabb och ekonomisk!

- Tack vare att Pisa2 har en finurlig konstruktion med klack och spår behövs inga extra material för att säkra konstruktionen.
- Enkel grundläggning och montering.
- Varje blocksten väger inte mer än 18-21 kg.
- Baksidan på blockstenen har ett handtag för att underlätta montaget.

### Hjälpmedel!

- Omfattande monteringsanvisning
- Förenklad dimensionering
- Risiwall dimensioneringsprogram
- REDA, RisiStone Engineering Design Assistance

# STARKA



[www.starka.se](http://www.starka.se)  
[info@starka.se](mailto:info@starka.se)