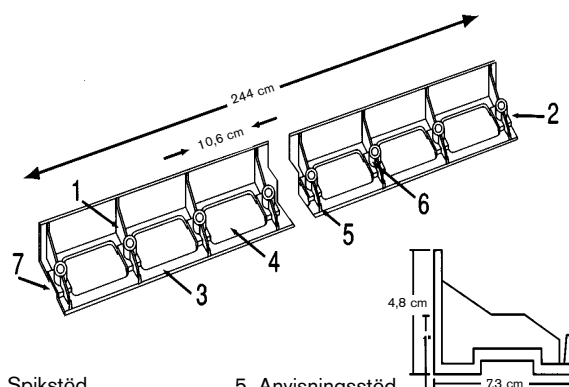
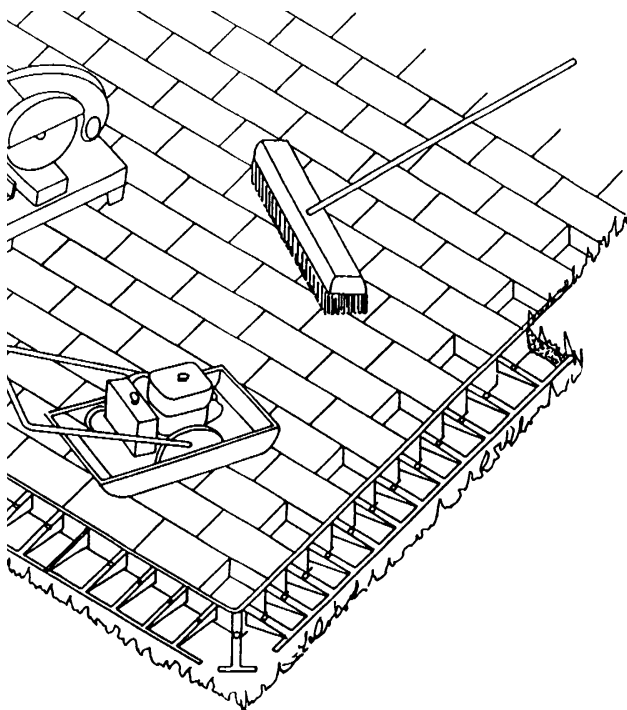
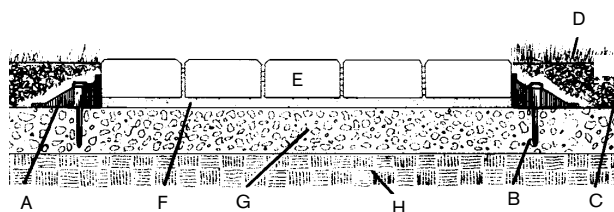


Monteringsanvisning SnapEdge



- | | |
|---------------------------|----------------------|
| 1. Spikstöd | 5. Anvisningsstöd |
| 2. Anslutning "hane" | 6. Spikanvisning |
| 3. Bakkant | 7. Anslutning "hona" |
| 4. Öppning för växtlighet | |



- | | |
|---------------|-------------|
| A. Snapedge | E. Marksten |
| B. 30 cm Spik | F. Sättsand |
| C. Jord | G. Bärlager |
| D. Gräs | H. Terrass |

Produktinformation

Ett flexibelt spikstöd av återvunnen plast för kantsäkring av markbeläggning med marksten och plattor. Det är lämpligt för ytor med både gång och fordonstrafik.

Stödet är böjbart och kan användas både mot raka och svängda kanter, samt även runt hörnor. Stödet monteras enkelt med den patenterade sammanfogningen; snäpp fast och spika. De inbyggda spikanvisningarna i fullängd ger korrekt och säker förankring. Kantstödet är öppet för att ge plats för växtlighet, som både skapar en osynlig kant och ytterligare förstärker stödet.

SnapEdge kan, beroende på användningsområde, förmonteras på bärlager eller sättsand. Eller så kan det eftermonteras på sättsand mot beläggningen.

Förpackning

Längd: 244 cm.

Vikt: 1,8 kg/st.

Förpackning: 2 längder och 1 låda spik.

8 st. spik, 30 cm långa medföljer per längd.

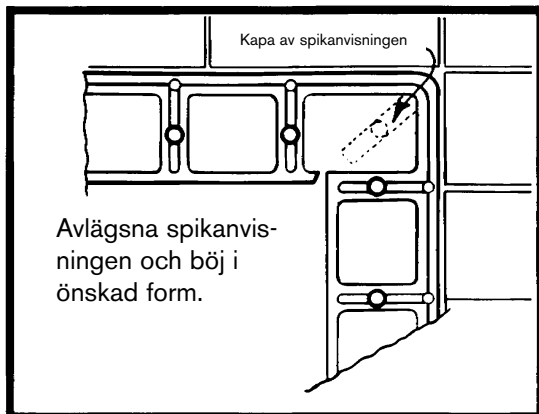
Starka Betongindustrier

www.starka.se

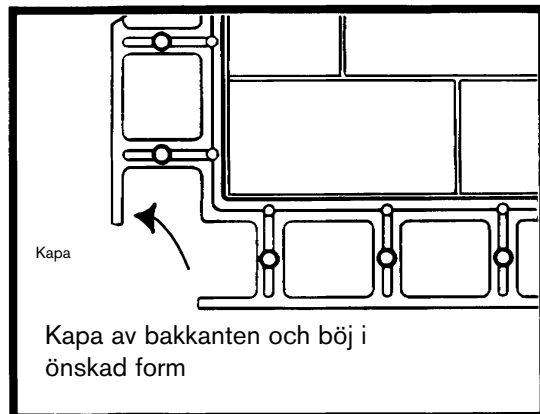
Installation

- Snäpp fast anslutningarna (2,7) i varandra och placera stödet längs med hela beläggningen.
- Klipp eller såga av i bakkanten (3) för att forma stödet i radier.
- Fäst stödet med spik i var tredje eller var fjärde spikanvisning (6) vid raka gångar och trottoarer; och i var annan anvisning i svängar och vid fordonstrafik.
- Om stödet spikas på bärlaget kan du använda plastkanten som list vid avdrag av sättsanden. Då används en 2" x 4" regel som är utspårad 2 cm, för att få 3 cm sättsand.
- Återfyll på baksidan (4) av stödet.

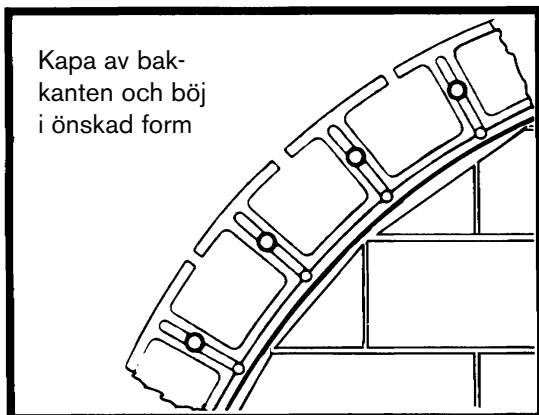
Installationstips Snapedge



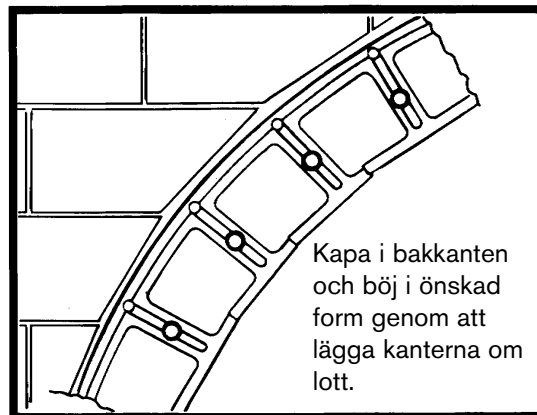
Invändig hörna



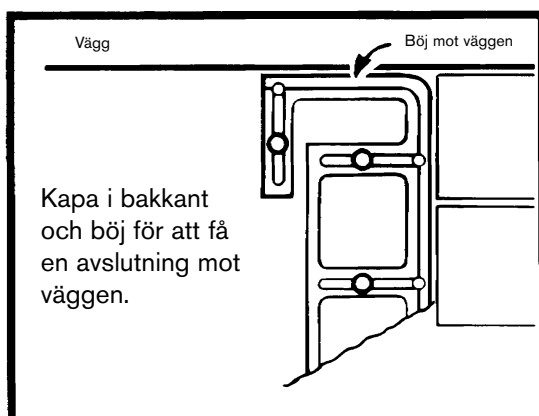
Utvändig hörna



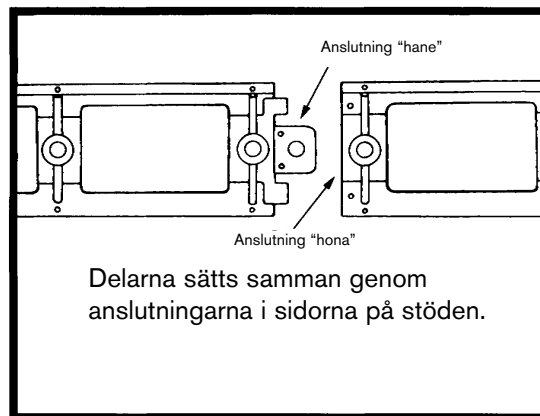
Radie konvex



Radie konkav



Montering vid vägg



Anslutning